

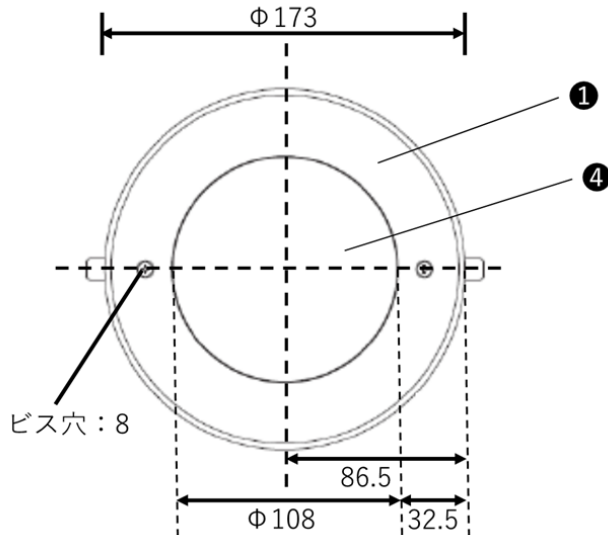
安全に関するご注意

- A) こちらの器具はダウンライトとしてご使用頂けます。(IP67)。壁面では使用しないでください。器具破損の原因となります。
- B) 水没する場所には設置しないでください。浸水による火災・感電・不点灯の原因となります。
- C) 強い振動や衝撃が発生する場所では使用しないでください。器具が落下する恐れがあり、破損による火災、感電、故障の原因となります。
- D) 本製品の動作温度は-20℃～40℃です。
- E) 器具の上に紙類や布類、草や木等で器具が覆われるような場所では使用しないでください。火災の原因・寿命低下の原因となります。
- F) 本製品はAC100V～240Vの仕様です。
- G) 器具の改造、部品の交換はしないでください。火災・感電・故障の原因となります。
- H) 結線部分は必ず防水処理を施してください。浸水による火災・感電・故障の原因となります。
- I) 器具表面が必ず平行になるよう、特に注意して施工処理を施してください。

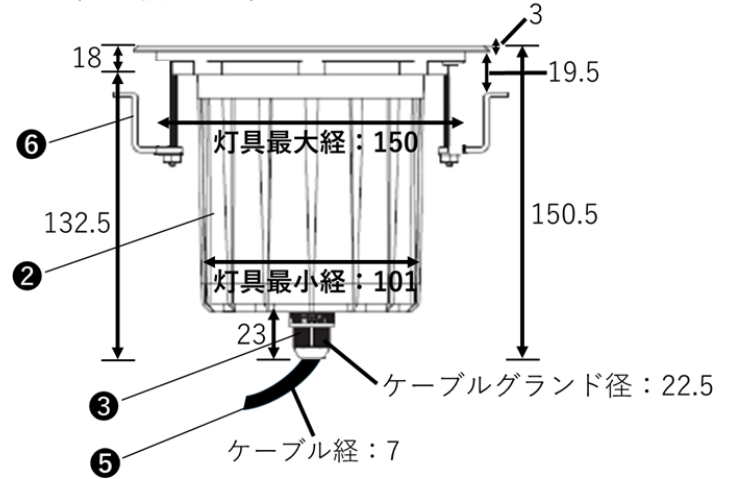
[補足]

- a) LED素子は交換できません。
- b) LED素子には、光色・明るさのバラつきがあるため、同形名の商品でも光色・明るさが異なることがあります。
- c) 器具や入力電圧により消費電力が変わる事があります。
- d) 「DALI」内蔵の仕様にカスタマイズが可能です。

(灯具上面寸法)

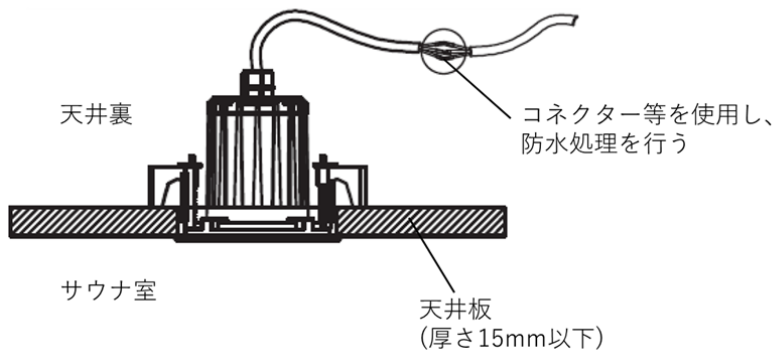


(灯具横断面寸法)

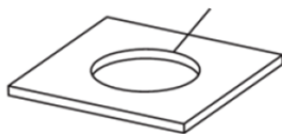


(単位:mm)

■設置イメージ



天井穴あけ寸法: $\Phi 151$ mm




[注意事項]

- 1) 本体を必ず天井裏に設置し、ボックス等で覆わないでください。
- 2) 放熱のため、本体の周辺には十分なスペースを設けてください。
- 3) 器具を分解しないでください。
- 4) 結線部分は必ず防水処理を施してください。

品番	配光角	色温度	光束
FCR2EFR0129-**-**	12° 22° 35° 55°	電球色	1230lm
		昼白色	1357lm

色温度: 3000K, 5700K

					定格電圧	AC100～240V	品名	12W浴室用ダウンライト			
					周波数	50/60Hz		品番	FCR2EFR0129-**-**		
⑥	取付用留め具	ステンレス、樹脂			入力電流	120V=102mA 240V=64mA	品番		尺度	作成	検図
⑤	電源ケーブル	キャブタイヤ	1	H05RN-F 3X0.75mm ² 0.5m ※40mまで延長可能	定格消費電力	14W					
④	LED	NICHIA COB	1		使用環境	屋内・屋外	NTS	有村	有村	有吉	
③	ケーブルグランド	ナイロン樹脂	1		動作温度	-20° C ～ 40° C					
②	本 体	アルミダイカスト	1	粉体塗装	保存温度	-20° C ～ 40° C	NTS	有村	有村	有吉	
①	枠	ステンレス SUS316	1		保護等級	IP67					
No.	部 品 名	材 質	数 量	備 考	項目	仕様		株式会社 富士メディシエライティング			