

⚠ 安全に関するご注意

- A) 水中用器具です(IP68)。  
 B) 周囲温度-20～45℃、水中以外では使用しないでください。  
 又、水中以外では、施工時の一時的な点灯確認以外での点灯はしないでください。火災、故障の原因となります。  
 C) 人が入る恐れのある場所では使用しないでください。故障の原因となります。  
 D) 水深3.0mを超える場所では使用しないでください。故障の原因となります。  
 E) 激しい振動や衝撃が加わる場所、常時振動がある場所では使用できません。  
 F) 器具の固定にはビスを使用し、ぐらつかないようにしっかりと固定してください。  
 G) 草や木等で器具が覆われるような場所では使用しないでください。火災の原因となります。  
 H) 密閉された空間では使用しないでください。発煙・発火及び器具短寿命の原因となります。  
 I) 製品はDC24V仕様です。指定以外の電源では使用しないでください。(許容電圧範囲は22V～24Vです)  
 また、電源との接続は、極性を間違えずに接続してください。火災・感電・故障の原因となります。  
 J) 取付方向の制限はありません。  
 K) 器具の改造、部品の交換はしないでください。火災・感電・故障の原因となります。  
 L) 安全の為、施工、ご使用前に必ず取扱説明書をお読みください。

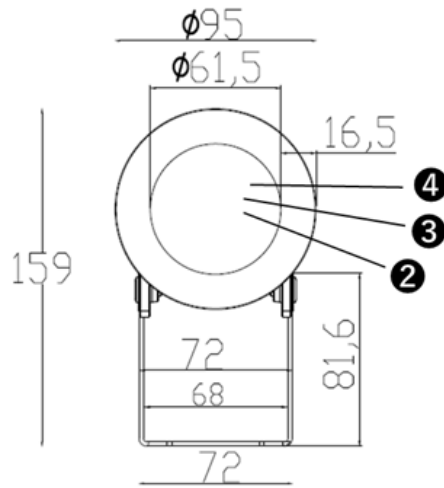
[補足]

- a) LED素子は交換できません。  
 b) LED素子には、光色・明るさのバラつきがあるため、  
 同形名の商品でも光色・明るさが異なることがあります。  
 c) 器具や入力電圧により消費電力が変わる事があります。  
 d) 「DALI」内蔵の仕様カスタマイズが可能です。

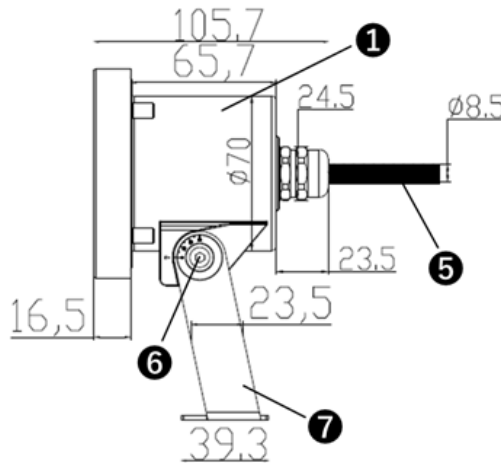
[製品イメージ写真]



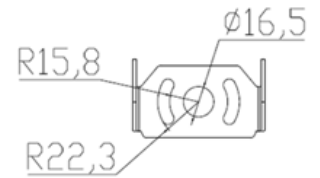
(灯具正面寸法)



(灯具横面寸法)



(台座底面寸法)



(単位：mm)

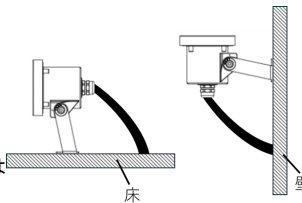
[注意事項]

- 1) 空点灯をしないでください。
- 2) 器具を分解しないでください。
- 3) AC100V(高電圧)を直接流さないでください。
- 4) 結線部分は必ず防水処理を施してください。
- 5) 人の入る場所には設置しないでください。

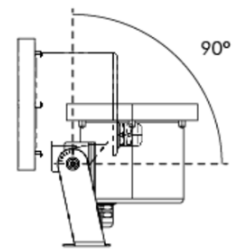
[取付方法]

1. DC24V電源(別売)を別途手配ください。
2. 器具及びケーブルは、埋込施工などをせず、器具交換が可能な施工をしてください。
3. ケーブルに無理な屈曲がかかる場所には、設置しないでください。
4. 灯具を水中から引き上げて保守・点検が出来る様、ケーブルに灯具の設置水深+1m程度の余裕を持たせて設置してください。
5. 器具の標準配線は5mです。標準配線以外をご希望の方は販売店または弊社にお問い合わせください。
6. 枠取付けネジやケーブルグランドは緩めないでください。

[設置イメージ]



[首振り可能角度]



設置条件

設置場所	噴水、プール、水盤等の水中
水質	一般水道水、自然水、海水
水温	-20～45℃
最大設置深さ	水深3mまで

1. 真水・一般水・海水で使用できます。
2. 塩素濃度が4mg/以内の条件でご使用ください。
3. 水深3.0m以内に設置してください。
4. 振動や衝撃の多い場所、高温になる場所には使用しないでください。
5. 壁面・床面専用器具です。
6. 水中照明器具を1台のみ電源と接続する場合本体ケーブル長は40mまで延長可能です。  
 2台以上繋げて使用する場合は、電源から一番遠い水中照明器具までの合計ケーブル長を40m以内に設定してください。  
 (40m以上だと点灯しない恐れがあります)

品番	配光角	色温度	光束
FCB5XH0127-**-**	15° 24° 33° 45° 60°	電球色	1182lm
		昼白色	1250lm
FCB5XH0306-RGB-30	30°	RGB	304lm

※色温度：2700K、3000K、4000K、5700K、6500K

⑦	台座	ステンレス	1		定格電圧	DC24V
⑥	ボルト	ステンレス	1	M6	入力電流	単色：416mA RGB:437mA
⑤	電源ケーブル	キャブタイヤ	1	単色：1.0mm <sup>2</sup> ×2芯 5m RGB：1.0mm <sup>2</sup> ×4芯 5m	消費電力	単色：10W RGB:10.5W
④	LED	Nichia	単色：1、RGB:3		質量	0.63kg
③	レンズ	単色：B71 RGB:B49	単色：1、RGB:3	透明	使用環境	水中
②	カバー	強化ガラス	1	透明	動作温度	-20° C ～ 40° C
①	本体	ステンレスSUS316L	1		保存温度	-20° C ～ 40° C
No.	部品名	材質	数量	備考	保護等級	仕様

品名	9W置き型水中照明		
品番	FCB5XH0127-**-** FCB5XH0306-RGB-30		
尺度	作成	検図	承認
NTS	有村	有村	有吉