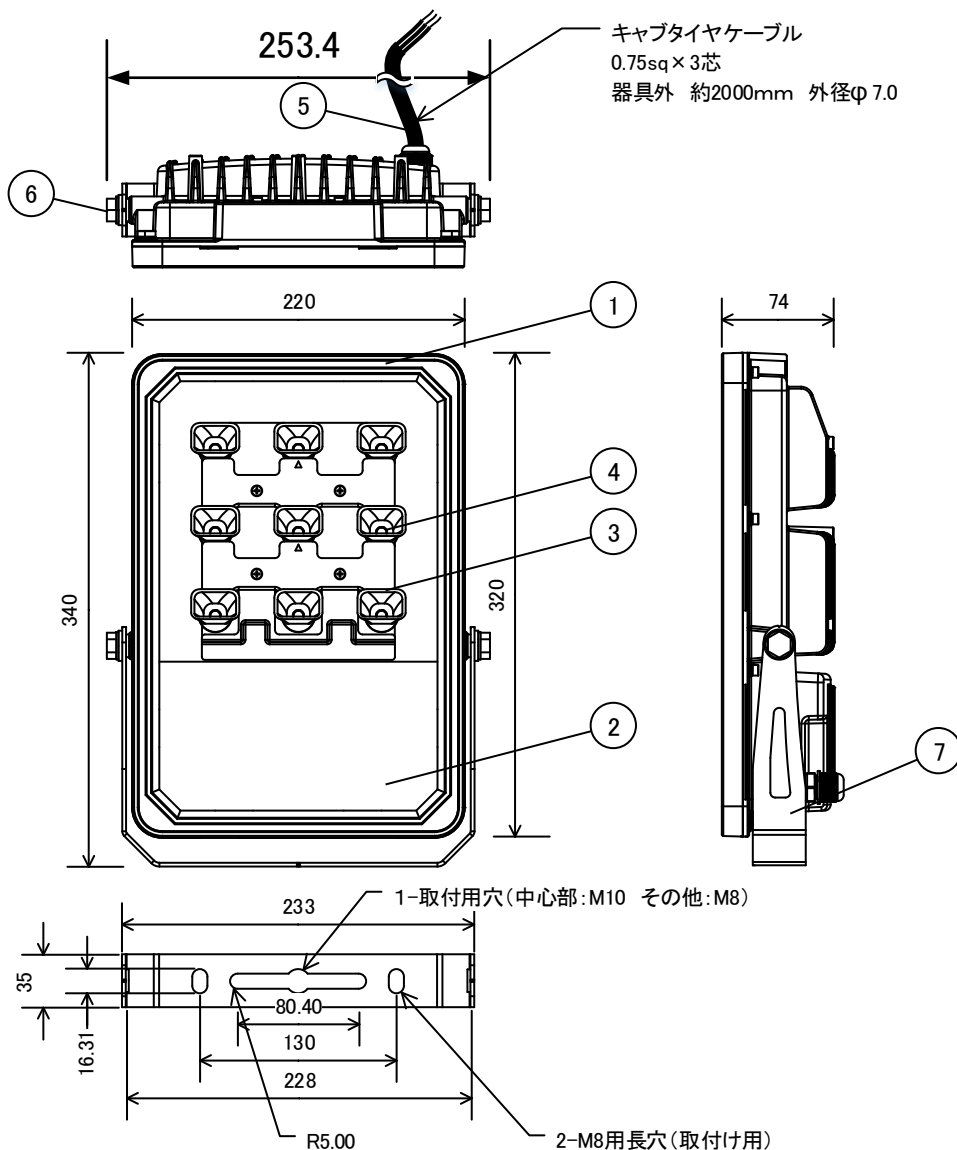
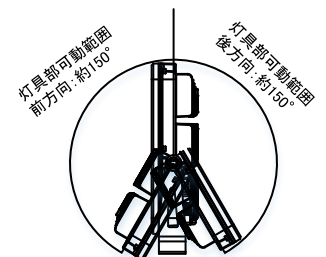
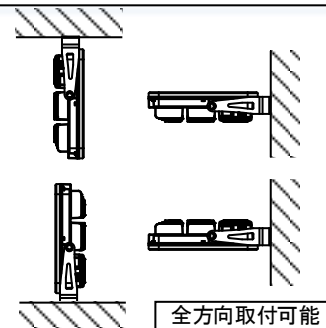


安全に関するご注意

- 防雨型器具です (IP67)。浴室など湿気の多い場所、腐食性ガスが発生する場所、塩害地域では使用しないでください。
- 周囲温度-40～55 以外では使用しないでください。
- 又、屋外で使用する場合、施工時の一時的な点灯確認以外での日中点灯はしないでください。火災、故障の原因となります。
- 激しい振動や衝撃が加わる場所、常時振動がある場所では使用できません。
- 施工作業を十分に考慮して造営材と器具とのスペースを確保して設置ください。
- 草や木等で器具が覆われるような場所では使用しないでください。火災の原因となります。
- 密閉された空間では使用しないでください。発煙・発火及び器具短寿命の原因となります。
- 製品はAC100V/200V(50・60Hz)仕様です。指定以外の電源では使用しないでください。感電・発火の原因となります。
- 冠水の恐れのある場所には使用しないでください。浸水による感電の原因となります。
- 取付方向の制限はありません。ただし、踏まれるなどの過剰な力が加わる恐れのある場所には取付けしないでください。火災・感電・落下の原因となります。
- 器具の改造、部品の交換はしないでください。火災・感電・故障の原因となります。



【器具の取り付けかた】

1. 脚に取り付け穴が設けてあります。
適用ボルト(M8×2本又は3本)でゆるみのないよう平座金、パネ座金を入れて締め付けてください。
2. 角度調節ネジを緩めて照射角度に合わせてください。
角度調節後、しっかりと締付直してください。
3. 器具の口出し線は2mです。
直接器具の口出し線に接続できない場合は、延長ケーブルを準備してください。
4. 電源線、アース線を器具の口出し線(アース付き線)に接続してください。
自己融着テープ等により各端末を絶縁処理した後に、さらにシース(外被)部から絶縁処理を行ってください。
アース線はD種接地工事を行ってください。
5. 接続した電源線はゆれないように必ず保持してください。

【器具の使用上の注意】

- LED素子は交換できません。
- LED素子には、光色・明るさのバラつきがあるため、同形名の商品でも光色・明るさが異なることがあります。
- 灯具や入力電圧により消費電力が変わる事があります。
- 調光できません。

品番	配光角	色温度	光束
FCLF75-5700-50*70	50 × 70°	5700K	6,230lm
FCLF75-4000-50*70	50 × 70°	4000K	6,230lm
FCLF75-3000-50*70	50 × 70°	3000K	5,059lm

定格電圧	100V	200V	品名	LF75 LED投光器			
周波数	50/60Hz		品番	FCLF75-5700-50*70 FCLF75-4000-50*70 FCLF75-3000-50*70			
入力電流	0.8A	0.4A	図版	FMES-LF7550201503A			
定格消費電力	80W	80W	尺度	作成	検図	承認	
平均消費電力	75W		1/5	櫻井	櫻井	有吉	
質量	4.1kg		株式会社富士メディシエ				
使用環境	屋内・屋外		FujimediCA				
動作温度	-40° C ~ 55° C						
保存温度	-40° C ~ 80° C						
保護等級	IP67						
仕様							

No.	部品名	材質	数量	備考
7	取付金具	鋼板	1	ポリエステル粉末塗装(ブラック)
6	ボルト	ステンレス	1	M8
5	電源ケーブル	キャブタイヤケーブル	1	0.75sq×3
4	LED	—	9	
3	リフレクター	ポリカーボネイト	9	
2	カバー	強化ガラス	1	透明
1	本体	アルミダイカスト	1	ポリエステル粉末塗装(ブラック)