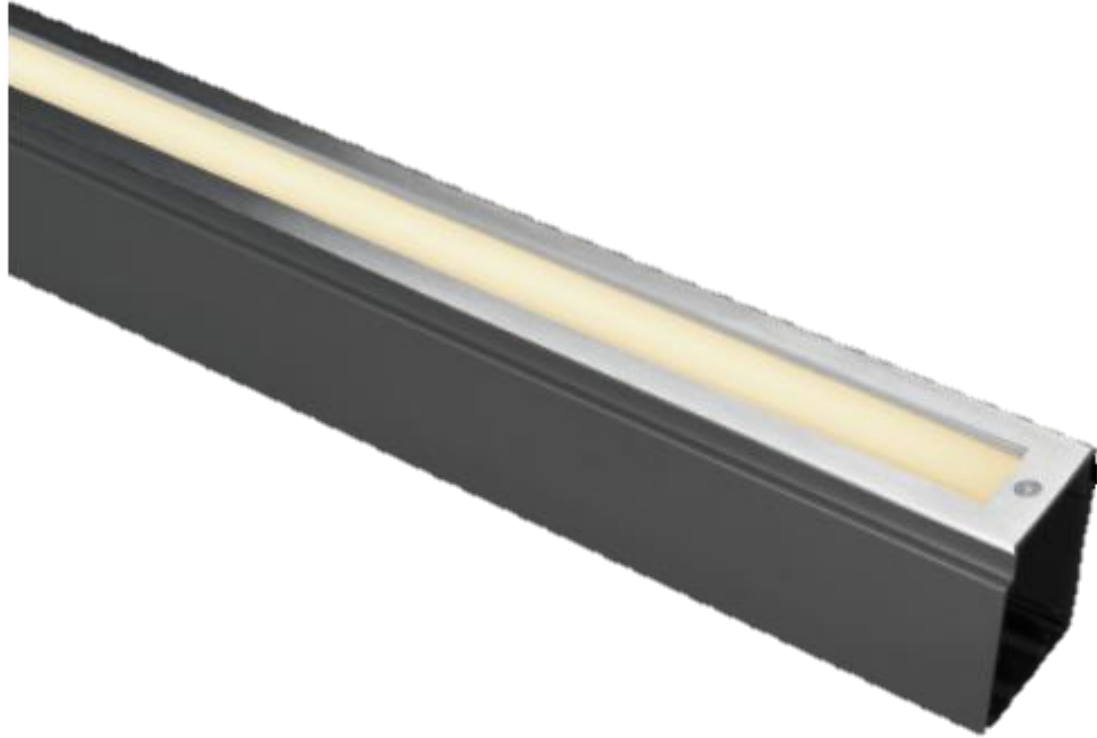
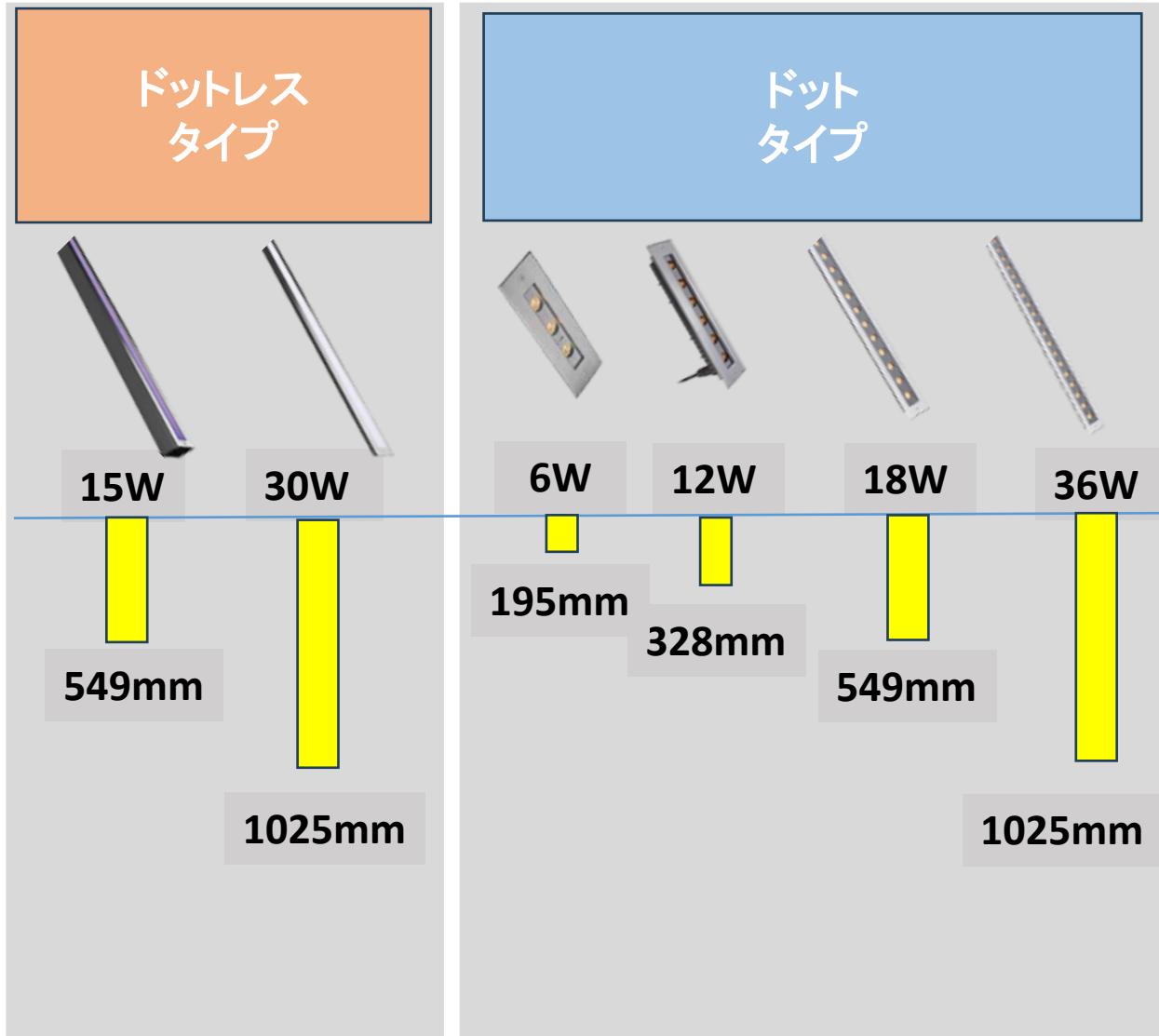


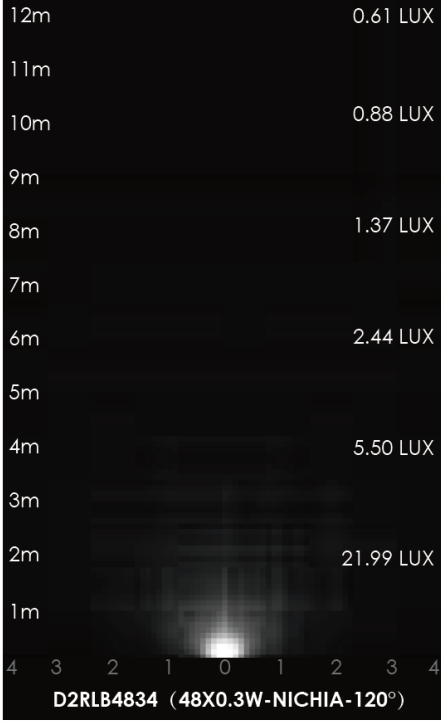
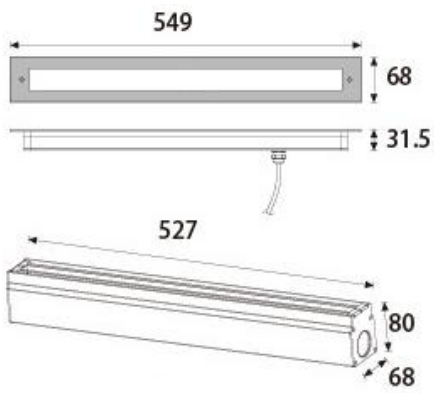
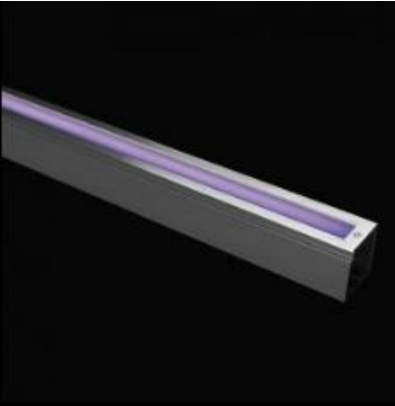
日本で唯一無二のライン型バーライト



●長さで選ぶ



照明器具・寸法



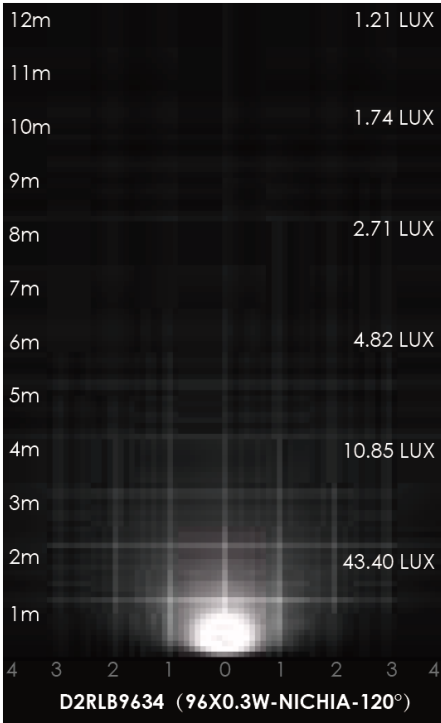
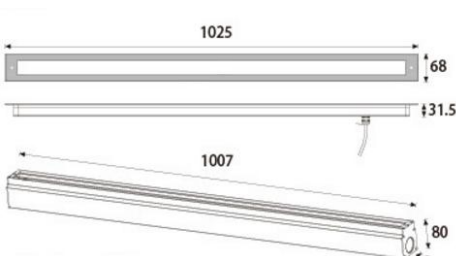
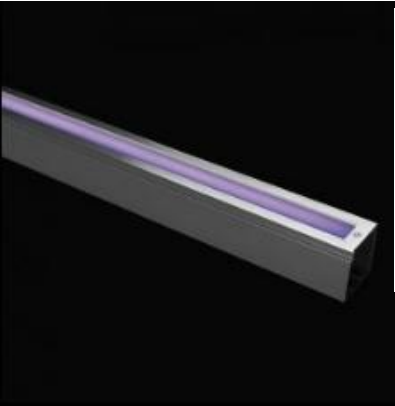
色温度	配光角度	光束数	入力電圧	消費電力	動作温度	保護等級	保証
電球色 (2000K,3000K) 昼白色 (6500K)	120°	274lm-300lm	DC24V AC100V	DC24V: 13.2W AC100V: 12.5W	-20° - 40°	IP67	1年

参考事例



30Wバーライト ※ソフトライト FCD2RLB9634-**-**

照明器具・寸法



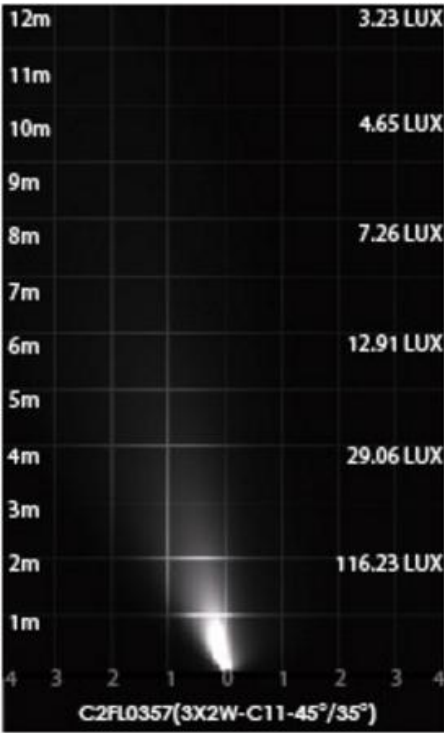
色温度	配光角度	光束数	入力電圧	消費電力	動作温度	保護等級	保証
電球色 (2000K,3000K) 昼白色 (6500K)	120°	545lm-602lm	DC24V AC100V	DC24V: 26.5W AC100V: 24W	-20° - 40°	IP67	1年

参考事例



6Wバーライト ※ハードライト 単色 FCB2FL0357-**-**/斜光 FCC2FL0357-**-**/ RGB FCB2FL0318-RGB-30

照明器具・寸法



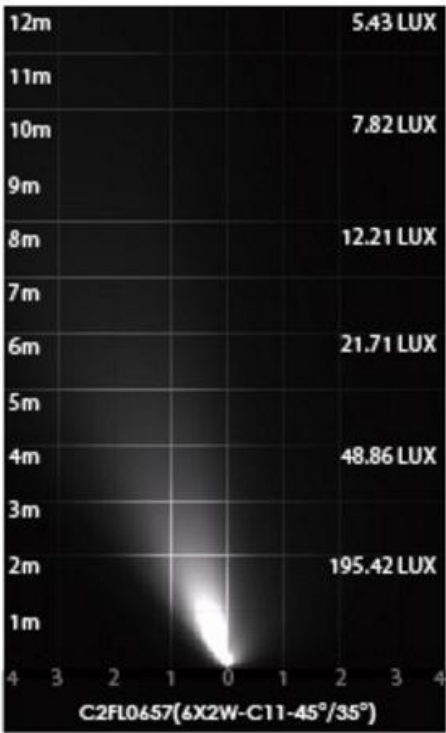
参考事例



色温度	配光角度	光束数	入力電圧	消費電力	動作温度	保護等級	保証
電球色 (2000K,3000K)	単色: 8°,13°,25°,30° 斜光: 45°/35° RGB:30°	単色: 333lm-508lm	DC24V AC100V	DC24V: 5.7W	-20° - 40°	IP67	1年
昼白色 (6500K)		斜光: 285lm-340lm		AC100V: 6W			
RGB 		RGB:221lm		RGB 8.8W			

12Wバーライト ※ハードライト 単色 FCB2FL0657-**-**/斜光 FCC2FL0657-**-**/ RGB FCC2FL0657-RGB-30

照明器具・寸法



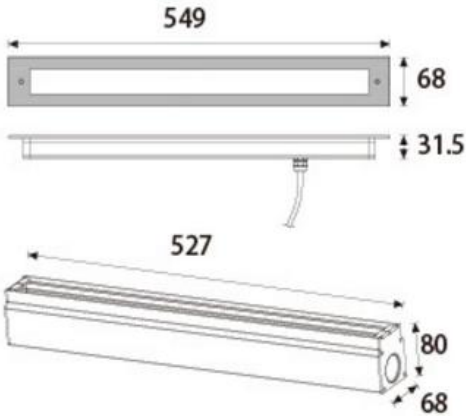
参考事例



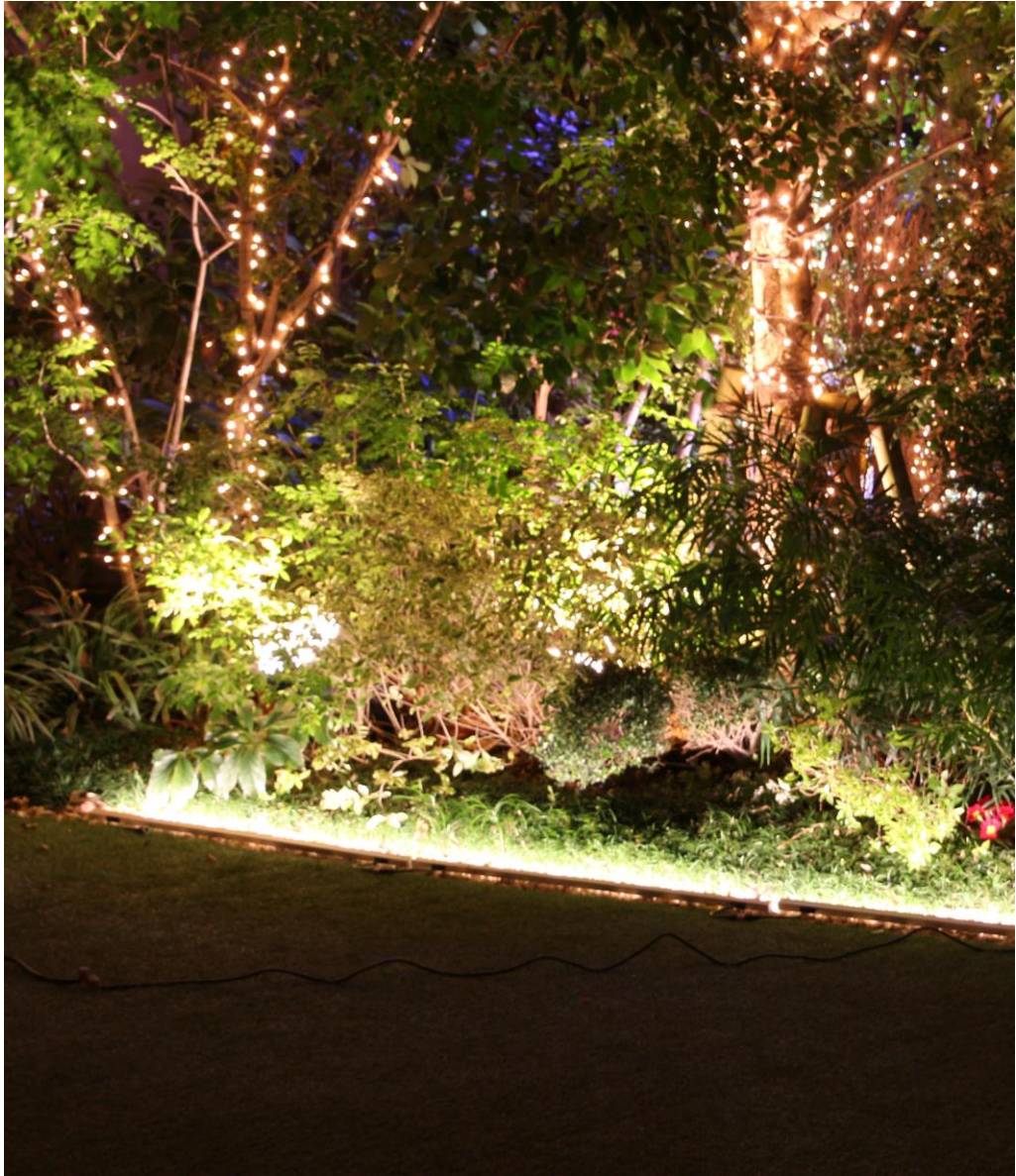
色温度	配光角度	光束数	入力電圧	消費電力	動作温度	保護等級	保証
電球色 (2000K,3000K)	単色: 8°,13°,25°,30°	単色: 333lm-508lm	DC24V AC100V	DC24V: 13.2W	-20° - 40°	IP67	1年
昼白色 (6500K)	斜光: 45°/35°	斜光: 285lm-340lm		AC100V: 11.8W			
RGB	RGB:30°	RGB:221lm		RGB 17W			

18Wバーライト ※ハードライト 単色 FCB2RLB1257-**-**/ RGB FCB2RLB1205-RGB-30

照明器具・寸法



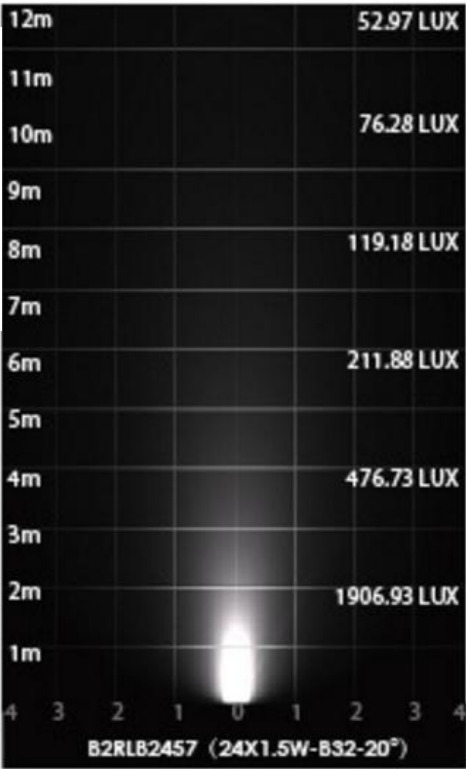
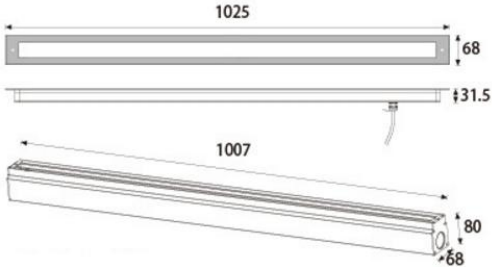
参考事例



色温度	配光角度	光束数	入力電圧	消費電力	動作温度	保護等級	保証
電球色 (2000K,3000K)				DC24V: 22W			
昼白色 (6500K)	単色: 20°,25°,30° °,35°,45°	単色: 1020lm- 1108lm	DC24V AC100V	AC100V: 17W	-20° - 40°	IP67	1年
RGB 	RGB:30°	RGB:616lm		RGB 21W			

36Wバーライト ※ハードライト 単色 FCB2RLB2457-**-**/ RGB FCB2RLB1205-RGB-30

照明器具・寸法



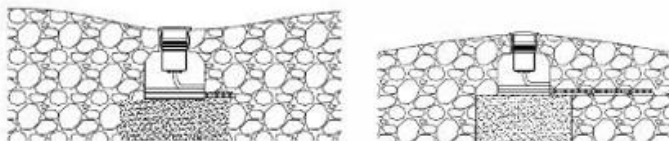
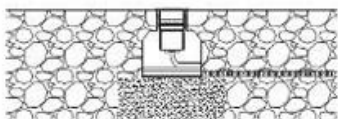
色温度	配光角度	光束数	入力電圧	消費電力	動作温度	保護等級	保証
電球色 (2000K,3000K)	単色: 20°,25°,30° ,35°,45° RGB:30°	単色:2055lm- 2198lm RGB:1249lm	DC24V AC100V	DC24V: 44W	-20° - 40°	IP67	1年
昼白色 (6500K)				AC100V: 36W			
RGB 				RGB 42W			

参考事例



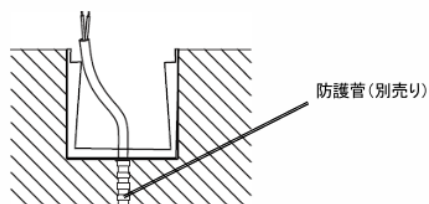
■ 設置条件

1. 設置前に排水処理を必ず行ってください。
浸水による火災・感電・故障の原因になります。
2. 草木で強化ガラスが覆われるような場所では使用しないでください。不点灯及び器具寿命低下の原因となります。
3. 動作温度は-20℃～40℃です。
4. 表面が水平な場所に取付けて下さい。
砂利など、設置環境の表面が不安定な場所だと器具が破損する恐れがあります。



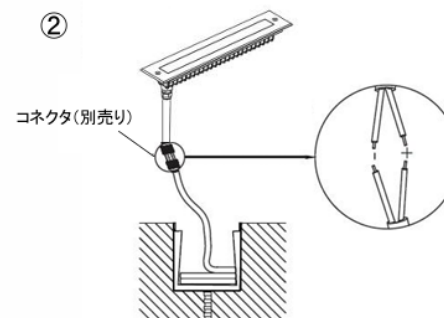
■ 設置方法

①



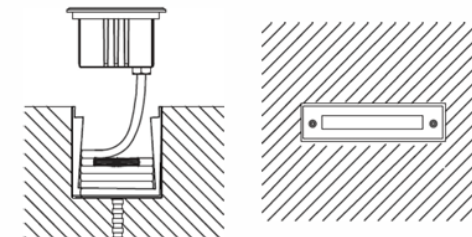
- ① 地面に埋込ボックスに合う穴を開け、埋込ボックスを埋め込んでください。
必ず器具の上部が地面と水平になるようにはめてください。
● 地中にケーブルを通す際は、必ず防護管を使用してください。
防護管から電源供給ケーブルを十分な長さ引き出してください。
(※ 引き出すケーブルが短いと、照明器具ケーブルが引っ張られ、点灯不良の原因となります。)
● 防護管内への浸水を防ぐために、防護管とケーブルの隙間部分は不乾性パテ(別売り)などで埋めてください。
その際、隙間部分は埋込ボックスの内部に設置してください。
(※ 別売りのものは市販品でご用意ください。)

②



- ② 防水仕様のコネクタ(別売り)を使用して照明器具ケーブルと繋げて下さい。
(※ 防水性の低いコネクタを使用した場合、万が一埋込ボックス内が浸水した際に点灯不良の原因となります。)

③



- ③ 穴の中に照明伊具をはめ込み、照明器具の両サイドをネジ回しし、しっかりと固定して下さい。